



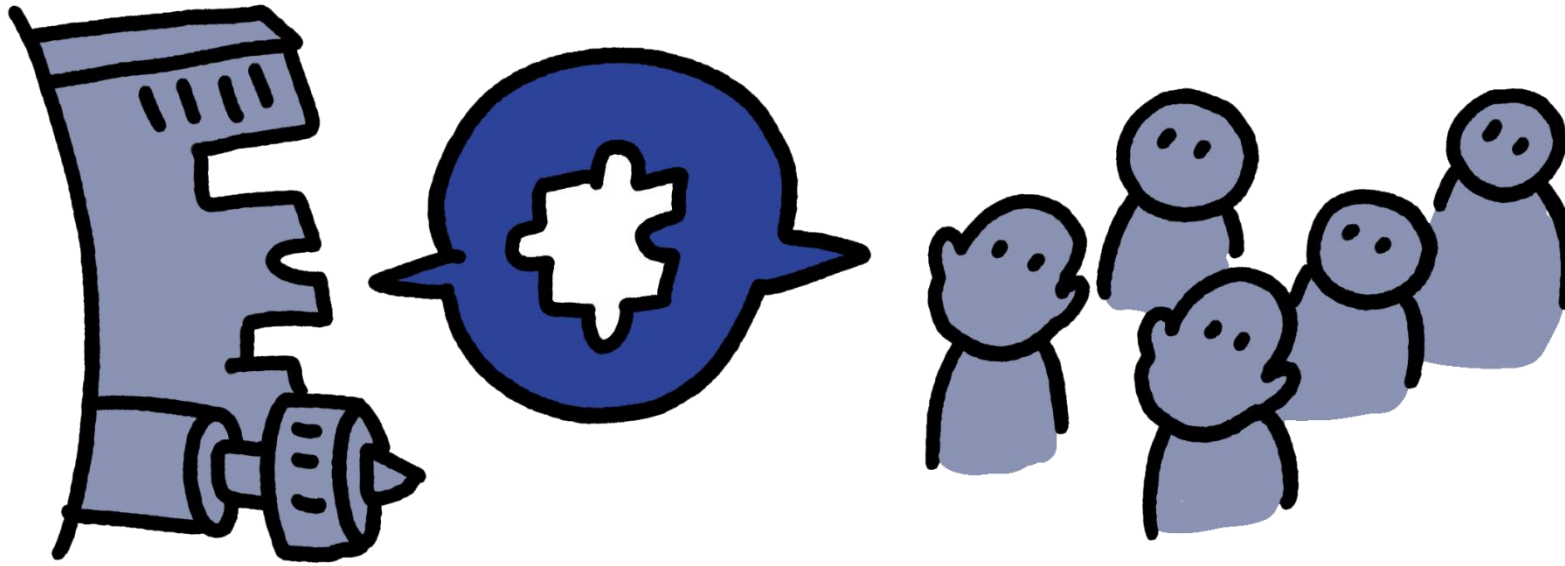
Caelesta Braun | Instituut Bestuurskunde | Universiteit Leiden



Universiteit
Leiden

Caelesta Braun

Hoogleraar Openbaar Bestuur & Maatschappelijke Democratie; instituut bestuurskunde, Universiteit Leiden



Expertise & ervaring

- Belangenbehartiging en politieke participatie in meerlagige politiek-bestuurlijke systemen
- Stakeholder engagement & publieke organisaties, waaronder toezichthouders
- Publieke besluitvorming
- twitter: [@caelestabraun](https://twitter.com/caelestabraun)
- Email: c.h.j.m.braun@fgga.leidenuniv.nl
- www.caelestabraun.com
- [Explainer onderzoeksprogramma](#), [oratie](#) & [pagina onderzoeksprogramma](#)
- [MI fellow](#)

EEN ORATIE VAN



PROF. DR. CAELESTA BRAUN

ONGEKENDE BELANGEN

MAATSCHAPPELIJKE DEMOCRATIE & BESTUURLIJKE RESPONSIVITEIT

UITGESPROKEN OP 2



ONGEKENDE BELANGEN ZIJN HARDNEKKIG

ENERZIJDS ZIJN HET GROTE PARTYPOLITIEKE OF ECONOMISCHE BELANGEN DIE BUITEN HET ZICHT BLIJVEN VAN DE SAMENLEVING



ANDERZIJDS ZIJN HET COLLECTIEVE BELANGEN DIE BUITEN HET ZICHT VAN POLITIEK & BESTUUR BLIJVEN



ONGEKENDE BELANGEN ZIJN ONDERMIJNEND VOOR DE KWALITEIT VAN DE DEMOCRATISCHE RECHTSSTAAT



HET GEKEND MAKEN IS DAAROM CRUCIAAL



DIT VEREIST ECHTER EEN BETER INZICHT IN DE MAATSCHAPPELIJKE DEMOCRATIE



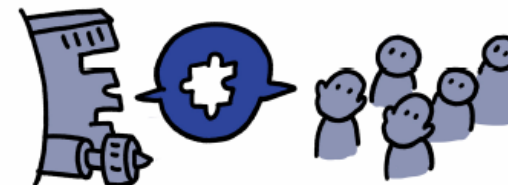
... MAAR OOK INZICHT IN HOE RESPONSIEF HET OPENBAAR BESTUUR IS

MAATSCHAPPELIJKE ORGANISATIES SPELEN HIERBIJ EEN GROTE ROl



ECHTER MOET HUN EXPERTISE DOOR HET OPENBAAR BESTUUR GEWAARDEERD EN MEEGENOMEN WORDEN IN PUBLIEKE BESLUITEN

DE WISSELWERKING TUSSEN EEN VEERKRACHTIGE DEMOCRATIE EN BESTUURLIJKE RESPONSIVITEIT MAAKT DE ONGEKENDE BELANGEN GEKEND



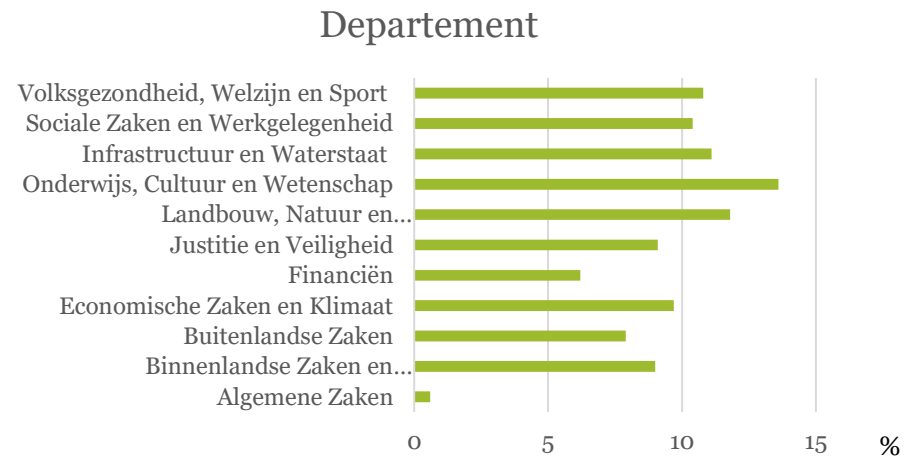
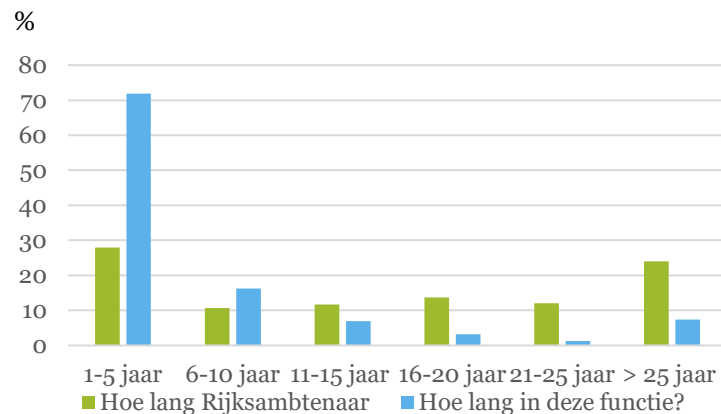
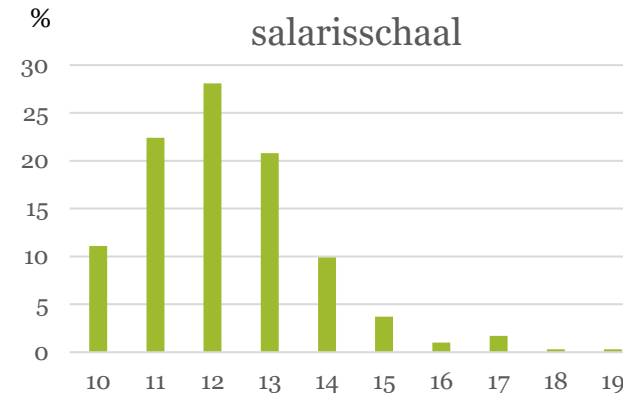
EN DRAAGT BIJ AAN EEN DEMOCRATISCHE RECHTSSTAAT

2022 - ROODGRAS.NL

Survey samenwerking met maatschappelijke partners

Survey samenwerking maatschappelijke partners

- Via instrument Personeels Enquete Rijk (PER); in samenwerking met programma Ambtelijk Vakmanschap
- Steekproef onder beleidsinhoudelijke; management en toezichthoudende functieprofielen
- 2666 actieve respondenten in de steekproef; ong. 800-1233 ingevulde vragen(lijsten)

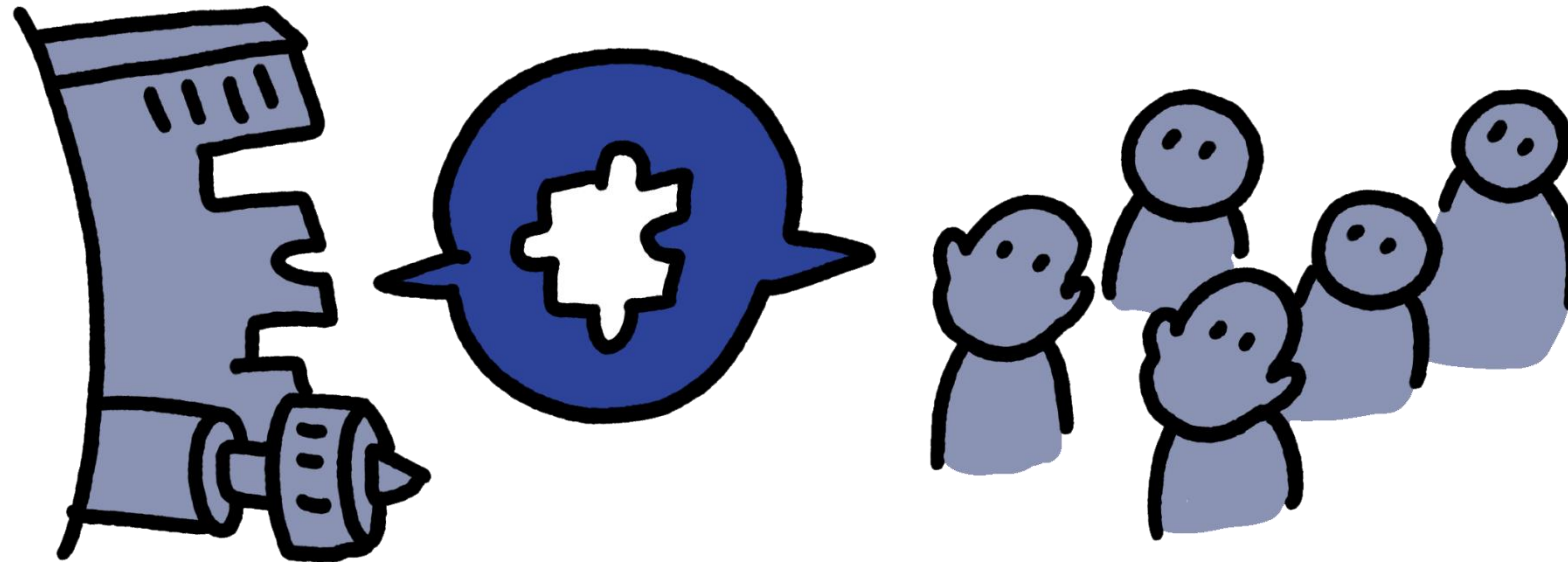


Eerste observaties

- Relatief veel gesloten consultatie-instrumenten en minder open consultatie instrumenten waar in principe geen restrictie of selectiecriteria voor deelname zijn.
- Naast expertise, is ook vooral draagvlak; vertrouwensrelatie en bekendheid met organisaties belangrijke redenen om samen te werken met maatschappelijke partners.
- Als leidraad voor samenwerking worden leidinggevenden en directe college's vaker genoemd dan diverse Kaders en (gedrags)codes
- Belangrijke uitdagingen voor samenwerking hebben o.a. te maken met de representativiteit van maatschappelijke organisaties, de beperkte mogelijkheden om (interne) informatie te delen en ervaringen op basis van voorgaande samenwerking.

Uitgebreide bevindingen en essay op basis van de survey komen begin 2023 beschikbaar.

Vragen?





Universiteit
Leiden