

Het perspectief van de maatschappij op Dialog & Ethiek

Aan de slag met een PWE

23-04-2024



POPULYTICS

What would you do?

Introductie



Populytics

Werkt aan een sterkere
democratie



Niek Mouter

Mede-oprichter &
wetenschappelijk directeur



Toke van Telgen

Hoofdonderzoeker



Het nut van participatie

The background features a dark blue gradient with several overlapping, semi-transparent blue shapes. A prominent, large, light blue arrow points from the left towards the right, partially overlapping the other shapes. The overall aesthetic is clean and modern.

Waarom participatie?

1

Inhoudelijke reden

Participatie leidt tot betere besluiten. Burgers brengen kennis in die nieuw is voor experts.

2

Normatieve reden

Democratie betekent burgers betrekken bij overheidsbesluiten wanneer burgers (ingrijpende) effecten ervan ondervinden.

3

Instrumentele reden

Goede participatie kan leiden tot draagvlak, acceptatie, legitimiteit en sterker vertrouwen in de overheid.



In een PWE zitten deelnemers 20 minuten op de stoel van een politicus, bestuurder of beleidsmaker

Stap 1
Deelnemers zien de belangrijkste beleidsopties

Of waardes en principes die beleid richting kunnen geven



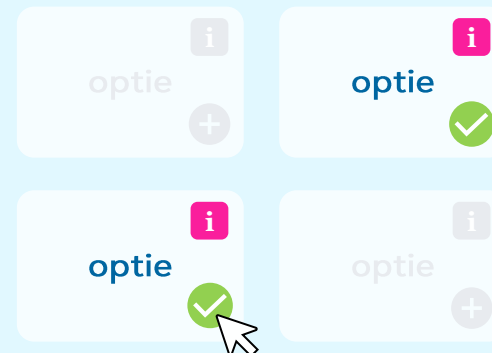
Stap 2
Maar er zijn beperkingen, zoals een budget of beleidsdoelen

Niet alles kan, niet overal, niet tegelijk



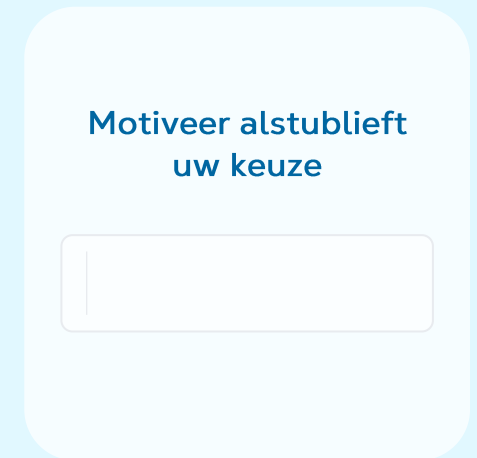
Stap 3
Deelnemers moeten kiezen. Wat zouden ze doen als ze in jouw schoenen staan?

Ze ervaren jouw dilemma



Stap 4
Deelnemers motiveren hun keuzes.

Je hoort wat ze zorgen baart en welke kansen ze zien



Motiveer alstublieft uw keuze

A white rounded rectangular box containing a text input field with a thin border.



Vijf verschillen met andere methodes

PWE geeft deelnemers veel meer mogelijkheden op een wijze die toch toegankelijk is

	PWE	Referendum	Klassieke enquête
1 Verschillende beleidsopties in samenhang beoordelen	✓	Ja / Nee	Losse Likert-schalen of variant
2 Voorkeuren uiten op basis van informatie over opties en effecten	✓	Wel informatie, niet gestructureerd	Mogelijk, maar niet gebruikelijk
3 Voorkeuren motiveren en nuanceren. Eigen ideeën aandragen	✓	✗	✓
4 Aangeven in welke mate de uitkomsten van de raadpleging moeten meetellen	✓	✗	Mogelijk, maar niet gebruikelijk
5 Combineren van een representatief panel en open raadpleging	✓	✗	Mogelijk, maar niet gebruikelijk



Waarom kiezen overheden vaak voor PWE?

Inhoudelijk

- Bruikbare uitkomsten door voorleggen vraagstuk 'tekentafel' aan de 'keukentafel'.

Normatief

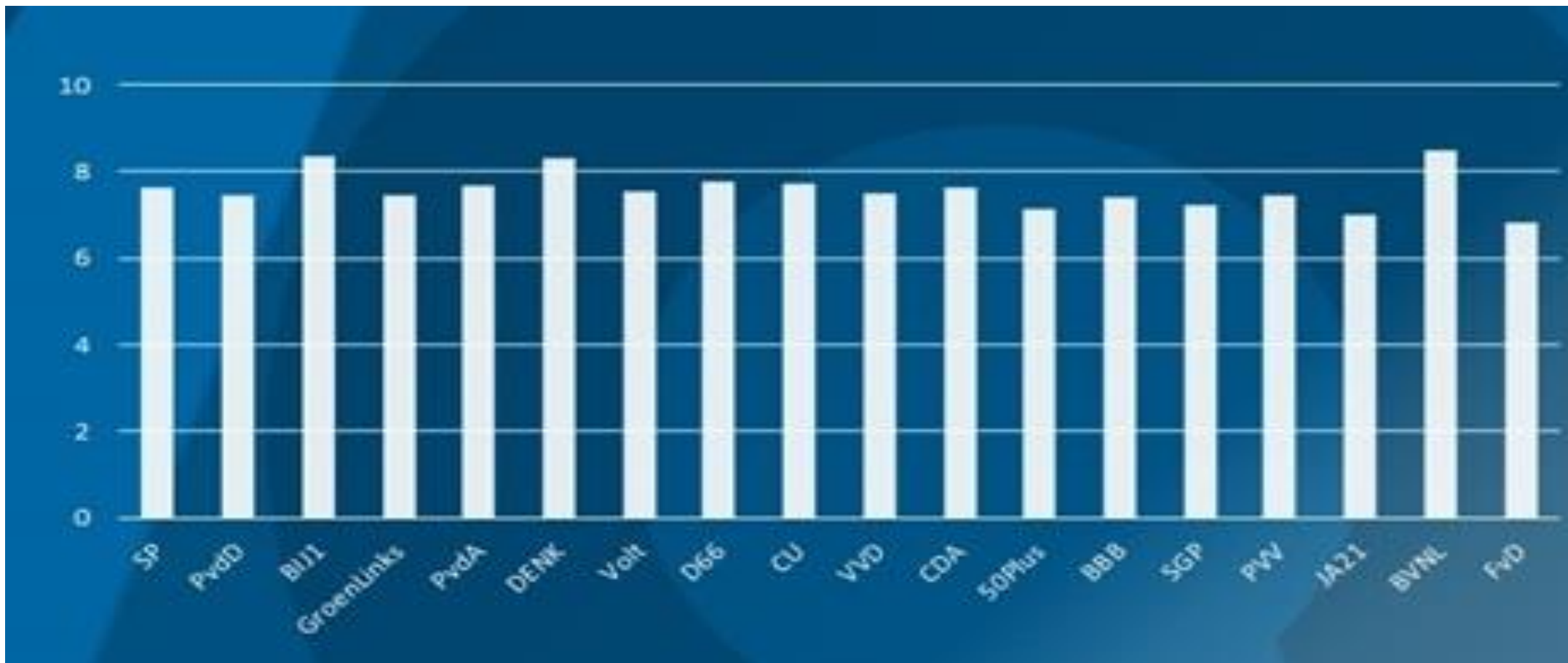
- Grote en diverse groep burgers wil op deze manier participeren. Ook nieuwe deelnemers.
- Sluit goed aan op participatiebehoefte 'stille midden'.
- 70% - 85% deelnemers waardeert het initiatief van overheid om hen op deze manier te betrekken.

Instrumenteel

- Burgers krijgen begrip voor de opgaven en de complexiteit van keuzes.
- Meerderheid deelnemers geeft aan keuze van overheid eerder te accepteren
- PWE ontwerpen leidt tot scherpte in de stakeholderdialoog.
- Hoge legitimiteit: je kan er als minister besluiten op baseren.



Gemiddelde cijfer Energieraadpleging (per partij)



Voorbeeld PWE: vluchtelingenopvang

Wat moet de gemeente doen zodat vluchtelingen mee kunnen doen vanaf dag één?

Gebruik de sliders om meer of minder waarde aan de opties toe te kennen.

i Lobby om te bereiken dat alle vluchtelingen kunnen werken 20 miljoen euro
Niet op inzetten

i Lobby om te bereiken dat er extra woningen komen voor vluchtelingen 20 miljoen euro
Niet op inzetten

i Beroepsgerichte bijscholing voor volwassen vluchtelingen 100 miljoen euro
Niet op inzetten

i Ontmoetingen tussen Eindhovenaren en nieuwkomers organiseren 20 miljoen euro
Niet op inzetten

Beperkingen

Kosten

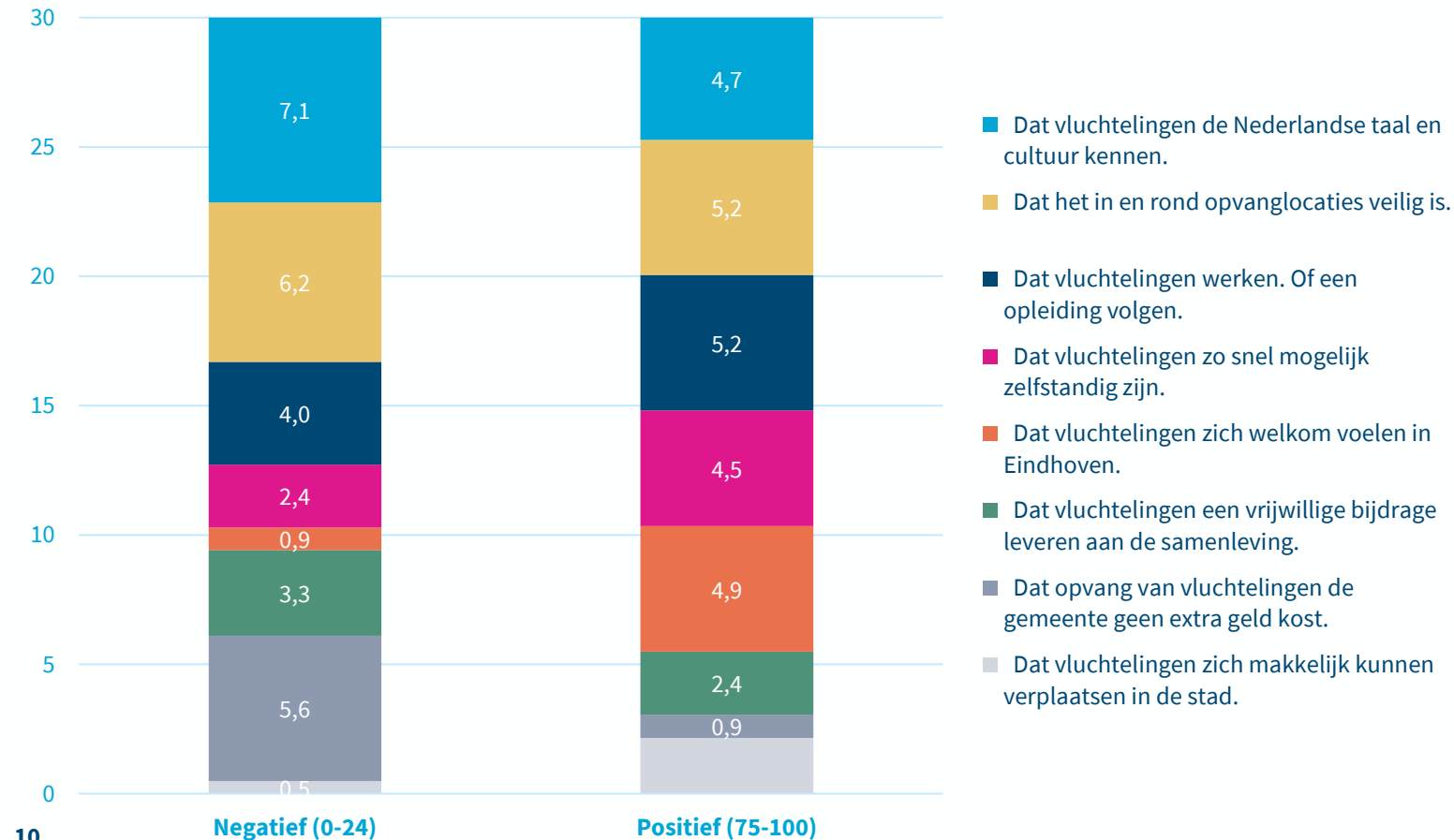
Maximaal 250 miljoen euro



Voorbeeld PWE: vluchtelingenopgaven (resultaten)

Voor zowel inwoners met een negatieve als een positieve houding zijn deze drie doelen belangrijk

Gemiddelde punten: Naar houding



Bij alle groepen krijgen de drie opties 'taal en cultuur', 'werk en opleiding' en 'veiligheid' meer dan de helft van de punten.



Vandaag gaan we iets nieuws doen

PWE als manier om verwachtingen over 'goed ambtelijk vakmanschap' te onderzoeken

- Het handelen van overheden en ambtenaren zelf is ook steeds meer onderwerp publiek debat.
- Normen en verwachtingen over gedrag binnen overheden staan ter discussie
- Onrust en conflicten kunnen ontstaan omdat er verschillende verwachtingen zijn over wat ambtenaren kunnen en mogen doen.
 - Tussen ambtenaren, tussen ambtenaren, politiek en samenleving en in het hoofd van de ambtenaar
- Vandaag specifiek: een PWE om richting te geven aan ethische dilemma's waar ambtenaren voor komen te staan.
- Hoofddoel: de uitkomsten van de raadpleging moeten ambtenaren zelfvertrouwen geven bij het nemen van ethische beslissingen

Enkele voorbeeldvraagstukken

- Omgaan met onrust in de maatschappij:
 - Welke ruimte moeten ambtenaren hebben bij het omgaan met onrust in specifieke situaties?
- Herstel van vertrouwen:
 - Welke uitgangspunten zijn belangrijk bij herstel van schade door overheidshandelen?

Welke ethische dilemma's kun jij bedenken waar een PWE in kan helpen?



Vertaling naar een PWE

The background of the slide is a solid dark blue color. It features several large, overlapping, curved shapes in a lighter shade of blue, creating a dynamic, abstract pattern that suggests movement or a stylized graphic element.

Concept-keuzetaak: Verdeel 100 punten over de principes

Welke uitgangspunten zijn belangrijk bij herstel van schade door overheidshandelen?

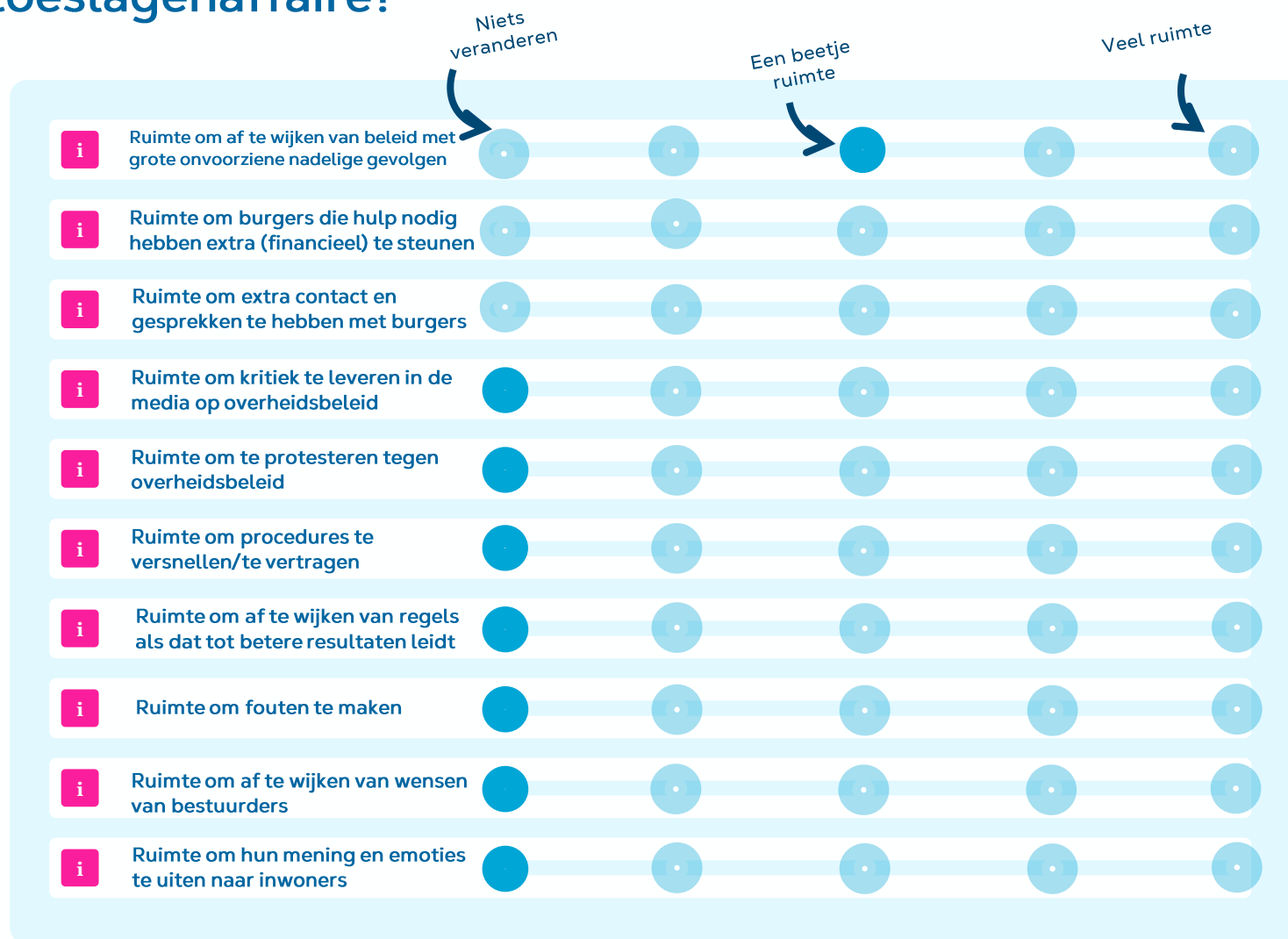


<p>Doe alleen beloftes die waargemaakt kunnen worden</p>	<p>Laat bestaande procedures los</p>	<p>Geef het afleggen van verantwoording geen prioriteit (geen controle/extra administratie)</p>	<p>Geef uitvoerders mandaat om naar eigen inzicht te handelen</p>
<p>Blijf in gesprek met gedupeerden</p>	<p>Sluit zoveel mogelijk aan bij behoeften gedupeerden</p>	<p>Deel proactief overheidsinformatie / Voldoe snel aan WOO aanvragen</p>	<p>Lever zoveel mogelijk maatwerk</p>
<p>Erken de gevolgen van overheidshandelen voor inwoners</p>	<p>Stel zo snel mogelijk vast of de onvrede terecht is</p>	<p>Zorg dat je iedereen zoveel mogelijk gelijk behandelt</p>	<p>Zorg dat de kosten zo laag mogelijk blijven</p>
<p>Help inwoners om overheidsbeslissingen aan te vechten</p>	<p>Biedt de gunstigste regeling aan om inwoners te helpen</p>	<p>Zorg dat niemand zich zorgen hoeft te maken over bestaanszekerheid</p>	<p>Wees benaderbaar en aanwezig op plekken waar veel mensen zijn die onvrede willen uiten</p>

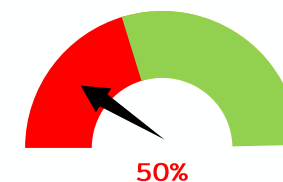


Concept-keuzetaak: Zet de schuifjes naar rechts of links

Welke ruimte moeten ambtenaren hebben om te kunnen reageren op onrust onder burgers over de toeslagenaffaire?



Inspanningspunten



Bedankt!

Bij vragen of aanvullende ideeën: laat het weten!

niek@populytics.nl
toke@populytics.nl

